



VALTIOVARAINMINISTERIÖ

Eläkejärjestelmämme arviointia



Jukka Pekkarinen
Talousneuvosto 19.6.2013

A blue-tinted photograph of a classical building with columns and arches, serving as a background for the text.



Asiantuntijaryhmän työn luonne

- Työsuunnitelma
 - 2005-reformin arviointi: tämänhetkinen tilannekuva
 - Elinaikakertoimen ja elinajan odotteeseen sidotun vanhuuseläkeiän vertailu
 - Asiantuntija-arviot eläkejärjestelmän seurannassa
- Näkökulmana taloudellinen ja sosiaalinen kestävyys
- Työeläkejärjestelmä ja muu sosiaaliturva
- Taustaselvitys: vaihtoehtojen arviointia, ei suosituksia
- Raportointi eläkeneuvotteluryhmälle elokuussa



Raportointisuunnitelma

- Tausta
 - Suomalainen eläkejärjestelmä ja siitä käyty keskustelu
 - Kv. arviot
- Taloudellinen kestävyys
 - Eläkejärjestelmä ja julkisen talouden kestävyys
 - Työvoiman tarjonta ja kysyntä
 - Sukupolvien sisäinen ja niiden välinen tulonjako
- Sosiaalinen kestävyys
 - Ansiosidonnainen turva ja perusturva
 - Eläkeläisköyhyyden torjunta
 - Sosioekonomiset erot
 - Joustavuus

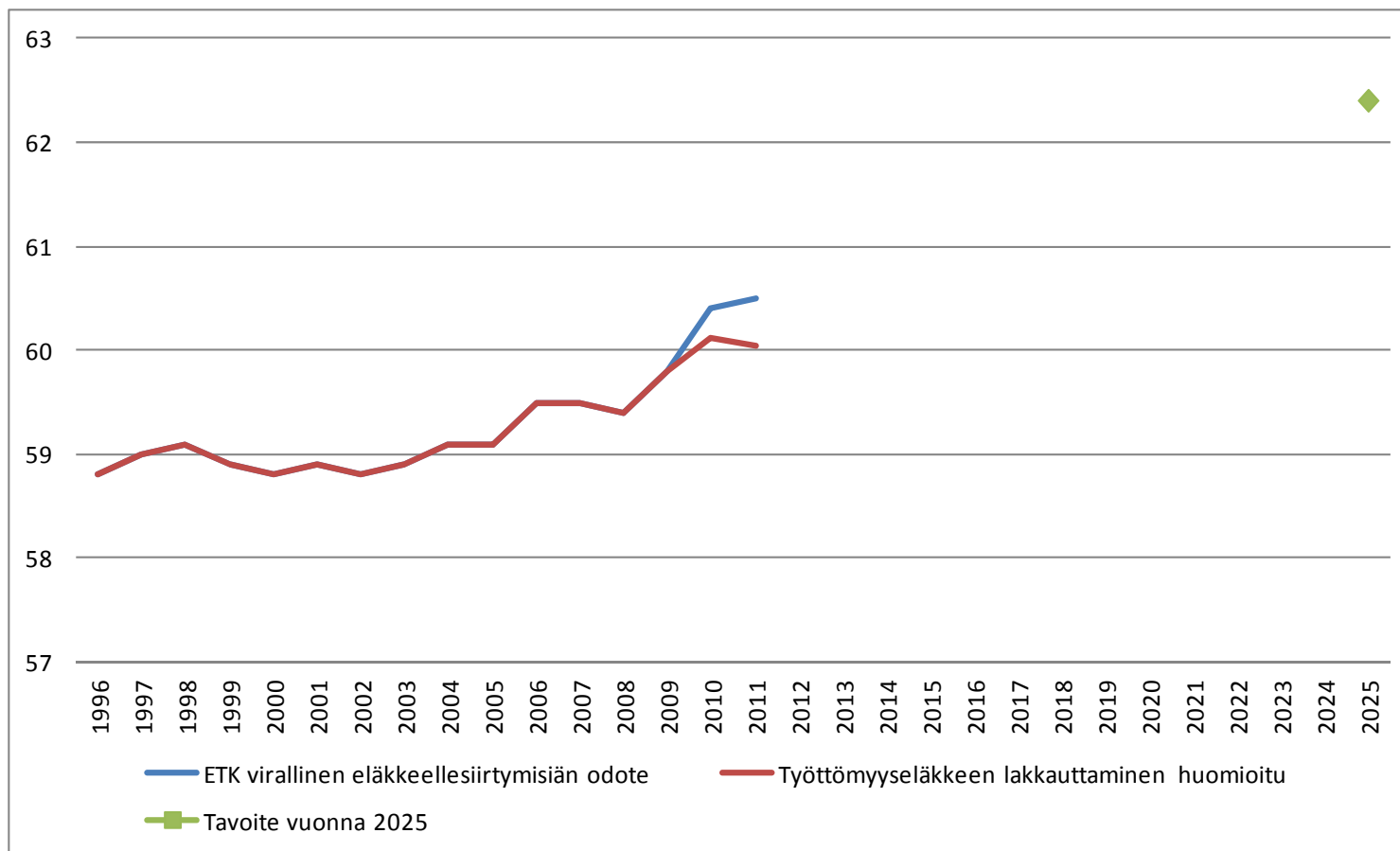


Raportointi jatk.

- Eläkeuudistukset Suomessa
 - Uudistukset 1990-luvulta lähtien
 - Ekonometrinen arvio v:n 2005 uudistuksesta
 - Uudistusten vaikutus työllisyyteen ja vanhuuseläkkeelle siirtymiseen
- Sopeutuminen elinajanodotteen muutoksiin
 - Elinaikakerroin vs. vanhuuseläkeiän sitominen elinajanodotteeseen
 - Taloudelliset kannusteet vs. säädökset; valinnanvapaus; riskinkanto; erilaiset työ- ja tulohistoriat; eläketurvan riittävyys
 - Vaihtoehtoja vai toistensa täydentäjiä?
- Eläkejärjestelmän seuranta ja sen kestävyysden turvaaminen

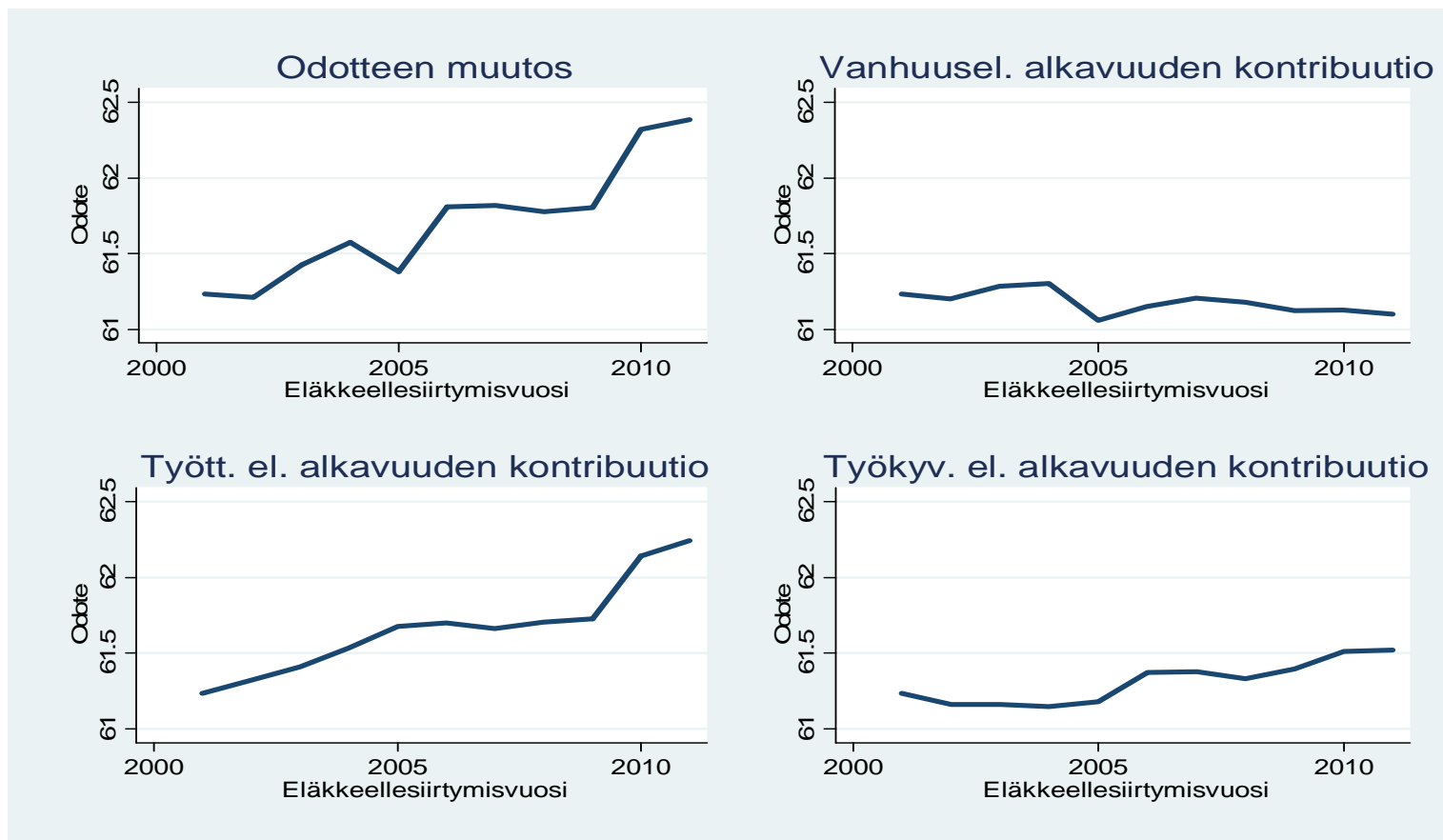


Yli 25-vuotiaiden eläkkeellesiirtymisiän odote ja tavoite vuonna 2025





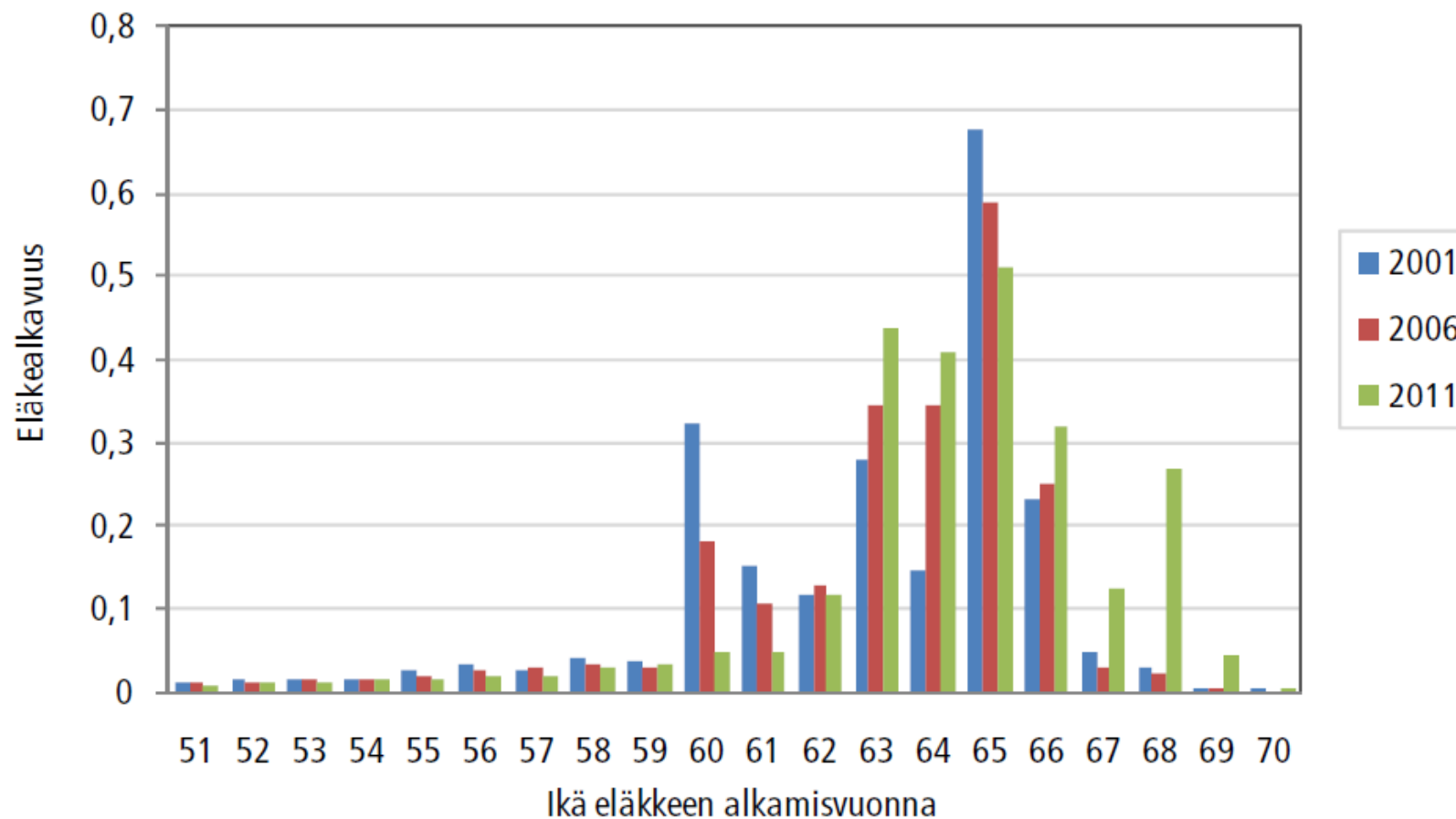
Yli 50-vuotiaiden eläkkeellesiirtymisiin muutokset eläkelajeittain



Lähde: Uusitalo ja Nivalainen, 2013



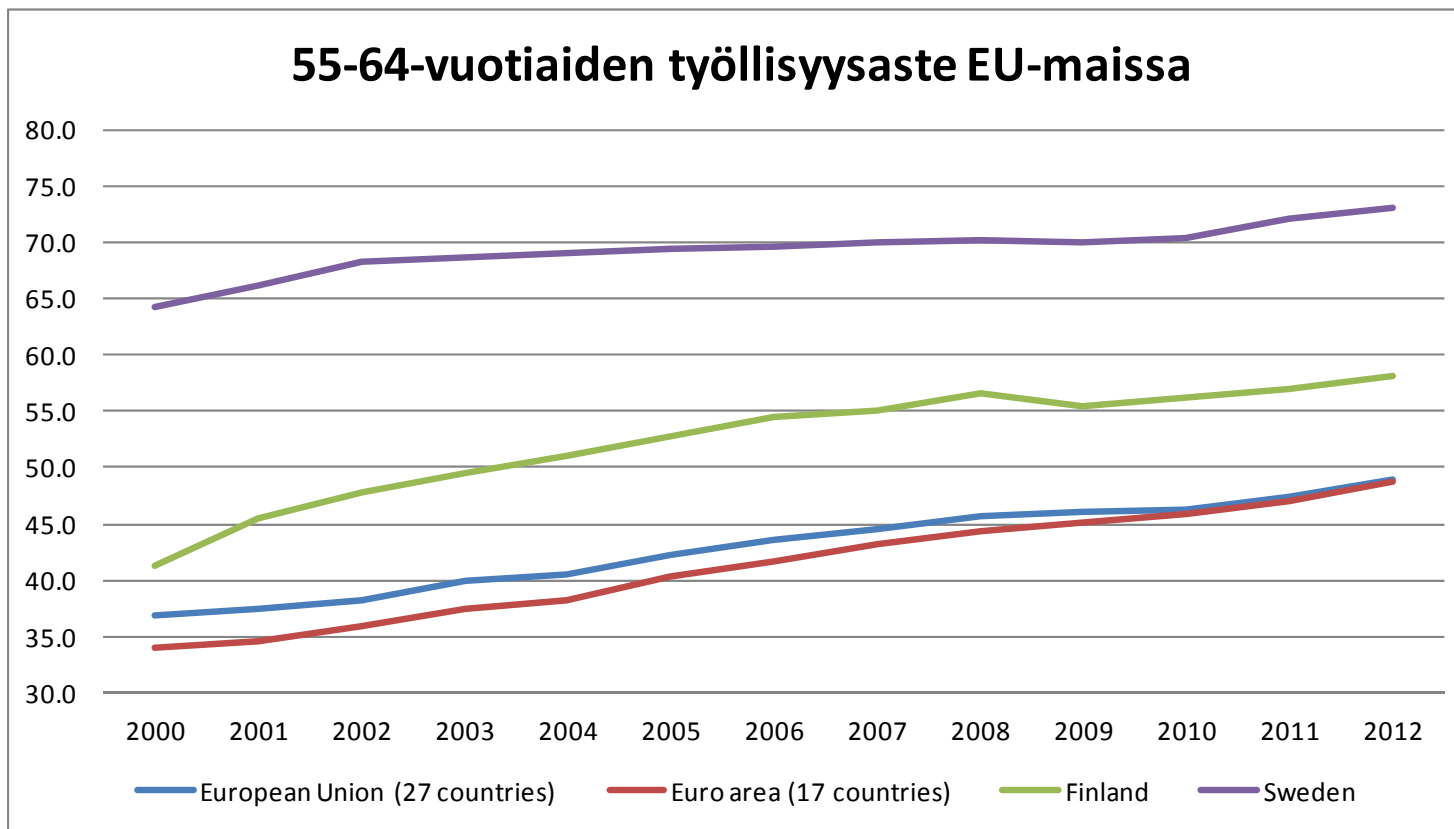
Eläkealkavuus vuosina 2001, 2006 ja 2011, kaikki eläkkeet.



Lähde: Uusitalo ja Nivalainen, 2013



Ikääntyneiden työllisyys EU-maissa



Lähde: Eurostat



Ikääntyneiden työllisyysaste

