

Osatyökykyisten työllistymisen edistäminen - yhteiskunnallisen hyödyn mallinnus - yhteenvedoa

2.9.2020



Työ- ja elinkeinoministeriö
Arbets- och näringsministeriet

Taustaa



- Toimeksiantajat
 - Vaikuttavuusinvestoimisen osaamiskeskus (TEM), TEM & ARVO
- Tekijät
 - Liisa Björklund & Anni Kyröläinen & Petri Hilli

Vaikuttavuuden mallintamisen tasot



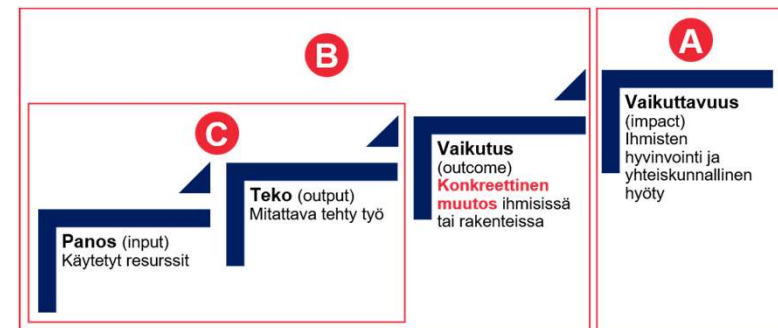
Yhteiskunnallisen hyödyn mallinnus

- Ilmiön rajaaminen ja juurisyiden tunnistaminen
- Myönteisen muutoksen aikaansaaman hyödyn hinnoittelu

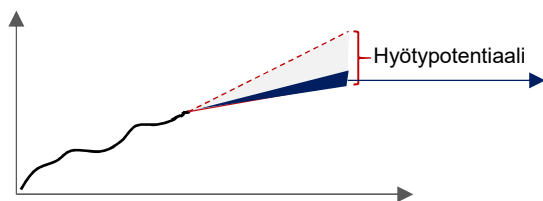
Vaikutusten syntymisen mallinnus

Interventioiden toteuttamisen mallinnus

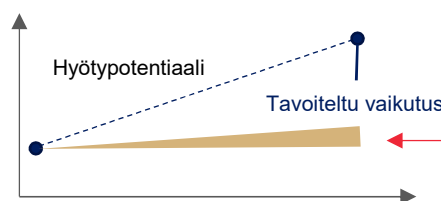
- Taloudellinen mallinnus
- Toiminnallinen mallinnus



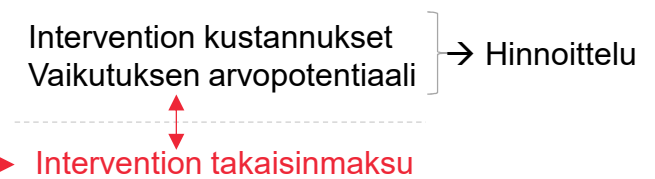
A Yhteiskunnallinen hyöty



B Tavoitteena oleva vaikutus



C Intervention investointilaskenta



Motivointi työllistymisen yhteiskunnallisen hyödyn mallinnukselle



- Prosessilla valtionjohdon tasoinen ohjaus
- Tiedolla johtaminen ja työllistymisen haasteiden syvällinen tunnistaminen
- Valtakunnallisuus
- Konkretian tavoittelu: käytännön työkalu työllistymisinterventioiden vaikuttavaksi kohdentamiseksi
- Resurssien kohdentaminen vaikuttavuusperusteisesti

Koronakriisin vaikutukset työmarkkinoille ovat ennustamattomat ja valtava määrä ihmisiä on riskissä jäädä työttömiksi. Koronan aiheuttama työmarkkinoiden muutostila tarjoaa tilaisuuden arvioida uudelleen työmarkkinoiden yhdenvertaisuutta. Voisiko kriisin keskellä muodostua tilanne, jossa työllistyviä ryhmiä kohdeltaisiin yhdenvertaisesti?

Onko mahdollista, että tulevaisuudessa jokainen työhön haluava pystyisi käyttämään työkykyään työmarkkinoilla?

Mitä tämä tarkoittaisi työntekijöiden osaamisen ja työmarkkinoiden tarpeiden kannalta?

Entä minkälaisia tukia ja palveluja tarvitaan, jotta jokainen pystyisi käyttämään työkykyään työmarkkinoilla?

Työllistymistä tukevat ratkaisut (työkyvyn tunnistaminen ja osaamisen arviointi, työhönvalmennus, työtehtävien räätälöinti, digitaaliset mahdollisuudet jne.) tulevat olemaan tärkeässä roolissa, kun sovitetaan tulevaisuuden työmarkkinoiden osaamistarpeita ja työllisyysasteen nousun tavoitetta yhteen.

Mallinnuksen kuvaus

Yhteiskunnallinen tarve



Ymmärtää keitä
ongelma koskee
Kuka on osatyökykyinen?



Kuinka paljon heitä
on?

Yksilötason tekijät & segmentointi

Mitä osaamista
henkilöillä on?
Mitä työllistymistä
heikentäviä tekijöitä heillä on?

Miten ongelmat ilmenevät?
Mitkä ovat pintasyitä?
Entä juurisyytä
työttömyydelle?

Määritellään
työllistymispotentiaalin
vaikuttavat muuttujat:

1. Koulutus, osaaminen
2. Työkokemukset ja työhistoria
3. Sairaus, vamma tai elämänkriisi
4. Palveluasiakkuus
5. Asuinpaikka
6. Motivaatio



PALVELUJÄRJESTELMÄ

Koulutus ja työkyvyn tuki
Palvelujen saavutettavuus
Kohtaaminen palveluissa
Yksilöllisten tarpeiden tunnistaminen
Palvelutarpeen arviointi
Etuudet ja tuet

Jaotellaan
kohdejoukko
muuttujien perusteella.



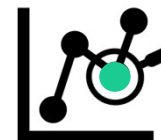
TYÖMARKKINAT

Työvoimatarve
Kohtaanto-ongelmat
Työmarkkinoiden rakenteet:
Tuet, maksut, eläkkeet, joustot
Esteettömyys
Asenteet, tieto

Muutoskohtien tunnistaminen

MUUTOSTAVOITTEIDEN ASETANTA

Eri segmenttien
tilamuutosten kuvaukset:
Mitkä tekijät ovat
vahvistaneet tai
heikentäneet työllistymistä/
työssä pysymistä?



Kulukehityksen laskenta
(palvelut, etuudet,
tuet, veroerot)

Tunnistetaan kriittiset kohdat,
joissa on tarve tehokkaille
interventioille.



Lopputulokset

YHTEISKUNNALLI NEN HYÖTY



Tekee näkyväksi
taloudelliset ja inhimilliset
hyödyt osatyökykyisten
työllistymiseksi.

Taloudellinen tuottavuus
Inhimillinen arvo
Oikeus työhön

Mahdollistaa
vaikuttavuus-
/tulospohjaiset
julkiset hankinnat.

VAIKUTTAVUUSTAVOITTEET

Vuonna 2025
osatyökykyisten
työllisyysaste
on noussut 30 %

Systemitason tekijät (työllistymisen ekosysteemi)

Ymmärtää (osa)työkykyisten henkilöiden työllistymisen nykytilanne



- Koota kentältä olemassa oleva tieto ja asiantuntemus yhteen
- Ymmärtää pintasyiden taustalla olevia juurisyitä ja saada näkyville inhimilliset sekä taloudelliset kustannukset
- Asettaa (osa)työkykyisten työllistymiseksi vaikuttavuustavoite ja muutostavoitteet kentän asiantuntemukseen perustuen
- Pystyä luomaan työkaluja poliittiseen päätöksentekoon tarvittavien muutosten johtamiseksi

Haastattelut muodostavat mallinnusprosessin yhteiskehittämisen ensimmäisen vaiheen.

Prosessi jatkuu kahdella työpajalla, joihin osallistujat kutsutaan erikseen:

Vaikuttavuuskehittämö 1: Problem Lab

Vaikuttavuuskehittämö 2: Test Lab

Teemahaastattelut



Selvitimme 30 avainorganisaation asiantuntijoilta tunnin teemahaastatteluissa osatyökykyisten työllistymisen tilannekuvaa. Haastateltaville lähetettiin etukäteen taustamateriaali, jossa eroteltu pääteemat. Haastattelujen ydinkohdat kirjattiin ja jäsennettiin osa-alueittain: yksilötaso (muuttujat), ekosysteemitaso (työmarkkinat, palvelujärjestelmä) - mitkä ovat tärkeimpiä työllistymistodennäköisyyden vaikuttavia muuttujia?

Organisaatioiden valinta

1. Valtionhallinto, kunnat (15)
2. Järjestöt (15)

Miten seuraavien osa-alueiden toiminta/tila vaikuttaa työllistymiseen välillisesti tai välittömästi?

Työllistymisen ekosysteemi



Tulosten koonti:

Kohdejoukon tarpeiden kartoittaminen - työllistymiseen vaikuttavat pinta- ja juurisyyt.

Palvelurakenteen toimivuuden arviointi ja kriittisten kohtien tunnistaminen.

Työllistymiseen vaikuttavien keskeisimpien muuttujien tunnistaminen.

Työllistymiseen vaikuttavia tekijöitä

Mitkä tekijät vaikuttavat ongelmaan?
Puuttuuko kuviosta jotakin?
Mitkä ovat pintasyitä?
Entä juurisyytä työllistymisen vaikeuksille?
Mikä ei toimi ja voidaan poistaa?

- ✓ Opinnot
- ✓ Tutkinto
- ✓ Työkokemus
- ✓ Osaamisen kehittäminen
- ✓ Asuminen
- ✓ Sairaus tai vamma
- ✓ Perhetilanne
- ✓ Psykososiaaliset tekijät
- ✓ Taloudelliset resurssit
- ✓ Arvot ja asenteet
- ✓ Saavutettavuus ja esteettömyys
- ✓ Sijainti


Yksilön
osaaminen ja
elämäntilanne


Työmarkkina-
tilanne
Osaamisen ja
työvoiman
tarve

Suomessa on
56 000
henkilöitä
jotka eivät pääse
osallistumaan
työmarkkinoille vaikka
haluaisivat.
Miksi?


Yhteiskunnan
tarjoamat
mahdollisuudet
ja rakenteet

- ✓ Taloudellinen tilanne
- ✓ Kohtaanto-ongelmat
- ✓ Työnantajan rekrytointikynnys
- ✓ Arvot ja asenteet
- ✓ Palkkaus ja kustannukset suhteessa tukiin
- ✓ Etuusloukut
- ✓ Työlainsäädäntö
- ✓ Saavutettavuus ja esteettömyys
- ✓ Sijainti



- ✓ Perusopetus
- ✓ Opinto-ohjaus
- ✓ Tutkintoon johtava koulutus
- ✓ Osaamisen kehittäminen
- ✓ Toimeentulo
- ✓ Asuminen
- ✓ Työllistymisen tuet
- ✓ Sosiaalipalvelut
- ✓ Apuvälinepalvelut
- ✓ Terveyspalvelut
- ✓ Työllistymispalvelut
- ✓ Arvot ja asenteet
- ✓ Työnantajalle annettava tuki ja tieto
- ✓ Saavutettavuus ja esteettömyys
- ✓ Sijainti

Ilmiön nykytila - haastattelujen pääkohdat



Haastattelujen johtopäätöksiä



- Suhtautuminen aiheeseen erittäin myönteinen - odotusarvo mallinnukselle suuri
- Osatyökykyinen termiä pidetään hankalana - he ovat työllisiä tai työttömiä, jotka tarvitsevat työuralleen tukea vammansa tai pitkäaikaissairautensa vuoksi -työkyky on aina suhteessa työn sisältöön ja työntekemisen eri mahdollisuuksiin
 - Osatyökykyisten joukko on niin heterogeeninen että heidän työllistymispolkujensa kartoittamiseksi on välttämätöntä tehdä segmentointia
 - Pitää tuntea asiakkaat paljon paremmin, jotta voidaan kohdentaa palvelut, tuet ja etuudet oikein ja tehdä vaikuttavaa työtä
- Turhautuminen siihen, että kokonaisvaltainen johtaminen järjestelmän epäkohtien korjaamiseksi puuttunut - sektorirajat estävät tehokkaan yhteistoiminnan, byrokratia, tulot, palveluloukut estävät/hidastavat työllistymistä
- Asennepuolen ongelmia monella tasolla (yksilö/tuet, etuudet, palvelut/työmarkkinat, työntajat) mutta nekin ratkeaisivat kun pystyttäisiin tuottamaan käytännön tason ratkaisuja: ihmislähtöisyys, kannustimet, palvelujen helppous ja selkeys, rekrytointikynnyksen madaltaminen

Lähtötilanne



56 000

henkilöä, joilla on työkykyä
ja halua osallistua työmarkkinoille.



Keitä he ovat?

Mitä työllistymisen
esteitä heillä on?

Osaaminen ja motivaatio

Keskimääräinen
tuottavuuspotentiaali



a) Huippuosaaja



b) Kokenut työntekijä,
koulutusta pitää
päivittää



c) Tsempattava
työnhaussa



d) Motivoitunut
spesifin työn tekijä



e) Esteettömän ja
saavutettavan
työpaikan etsijä



f) Kannustettava
työelämään



Mitkä tekijät vaikuttavat
työkyvyn parantumiseen
tai heikkenemiseen?

Työhön pääsemiseen/ja
siellä pysymiseen?

Tuottavuuteen ja
työuran kestoon

Vaikuttavuustavoitteena
osatyökykyisten
työllisyysasteen nosto

Mallinnuksen datalähteet



Kohdejoukon lukumäärä

Ura-data : osatyökykyisiä 40 084
täysin työkykyisiä 377 607

Muuttujat:

URA-data:

- Koulutustiedot
- Ikä
- Osatyökykyisyyden peruste

Kohortti: (aikasarjadata segmenteistä, ei vielä käytössä)

- Diagnoosit
- Palvelukäyttö
- Koulutus
- Perhetausta

Huomioidut kustannustekijät:

- URA, Verottaja, Kela, Finanssivalvonta, THL
 - Ansiosidonnainen työttömyyskorvaus
 - Työttömän peruspäiväraha
 - Työmarkkinatuki
 - Yleinen asumistuki
 - Toimeentulotuki
 - Tuloverot
- Eläkkeet jäävät laskennan ulkopuolelle
 - Varhaisemman puuttumisen kannalta relevantti tarkastelu jatkossa

Työllistymisen vaihe	Taustamuuttujia	Osuudet N= 40 084	Työttömänä 2017	Nettokustannus/vuosi Nettohyöty/vuosi		
				Työtön	Työssä	Nettohyöty
A) Ylempi tuottavuuspotentiaali <i>Huippuosaaja</i>	A 1. Koulutustaso: Korkeakoulututkinto A 2. Palveluasiakkuus A 3. Psykkinen sairaus	11%	41%	Työtön 10 159 €	Työssä -2 568 €	Nettohyöty 12 727 €
B) Keskimääräinen tuottavuuspotentiaali (suorittava taso) <i>Kokenut työntekijä, koulutusta pitää päivittää</i>	B 1. Koulutustaso: Vähintään toisen asteen tutkinto B 2. Työkokemusta ja -historiaa: työharjoitteluja, työkokeiluja, työsuhteita B 3. Ikääntyminen (yli 45-vuotias) B 4. Työkyvyttömyys tiettyyn ammattiin (työeläkejärjestelmä) B 5. Palveluasiakkuus	24%	43%	Työtön 10 744€	Työssä - 2 544 €	Nettohyöty 13 288 €
C) Pitkittynyt työelämään pääsy <i>Tsempattava työnhaussa</i>	C 1. Koulutustaso: Vähintään toisen asteen tutkinto C 2. Ei työhistoriaa tai -kokemusta tai pitkittynyt työttömyys C 3. Asuinpaikka, jossa heikko koulutus- ja työmarkkinatilanne C 4. Laitokseen sijoitus /palveluasuminen C 5. Palveluasiakkuus	30%	33%	Työtön 11110 €	Työssä - 1819 €	Nettohyöty 13 288 €
D) Alempi tuottavuuspotentiaali <i>Motivoitunut spesifin työn tekijä</i>	D 1. Koulutustaso: Peruskoulun päättötodistus D 2. Kehitysvammaisuus D 3. Neurokirjon häiriöt (adhd, asperger yms. diagnoosi, eläketiedot) D 4. Palveluasiakkuus	30%	36%	Työtön 12 177 €	Työssä 394 €	Nettohyöty 11 783 €
E) Ulkoinen este työllistymiselle <i>Esteettömyys välttämättömyys</i>	E 1. Koulutustaso: Vähintään toisen asteen tutkinto mutta osoitettavissa ulkoisen palvelun/tuen/apuvälineen puute, joka on este työllistymiselle E 2. Palveluasiakkuus	Ei rekistereistä	-	-	-	-
F) Alentunut motivaatio, ei koulutusta <i>Kannustettava työelämään</i>	F 1. Koulutustaso: Segmentit A-D, tuntematon F 2. Ei motivaatiota hakea työtä (opinnot kesken, pitkittynyt työelämän ulkopuolisuus) F 3. Palveluasiakkuus	5%	37%	Työtön 11 749 €	Työssä - 1489	Nettohyöty 13 234 €

Työuran kesto, työmarkkinoille kiinnittymistä ja tuottavuustasoja määrittäviä muuttujia



Muuttujat:

1. Ikä
2. Koulutustaso
3. Perhetausta
(koulutustaso, pitkittynyt köyhyys/työttömyys, yksinhuoltajuus, mt/päihde)
4. Työhistoria (palkkatiedot)
5. Fyysinen sairaus tai vamma, tapaturmat
(diagnoosit/ICD-koodit/Kelan tuet, eläketiedot)
6. Psykkinen sairaus
(diagnoosit/ICD-koodit/Kelan tuet, eläketiedot)
7. Kehitysvamma (diagnoosit)
8. Asuinpaikka
9. Motivaatio, pystyvyyden tunne, itsetunto
(opinnot, työnhakuhistoria)

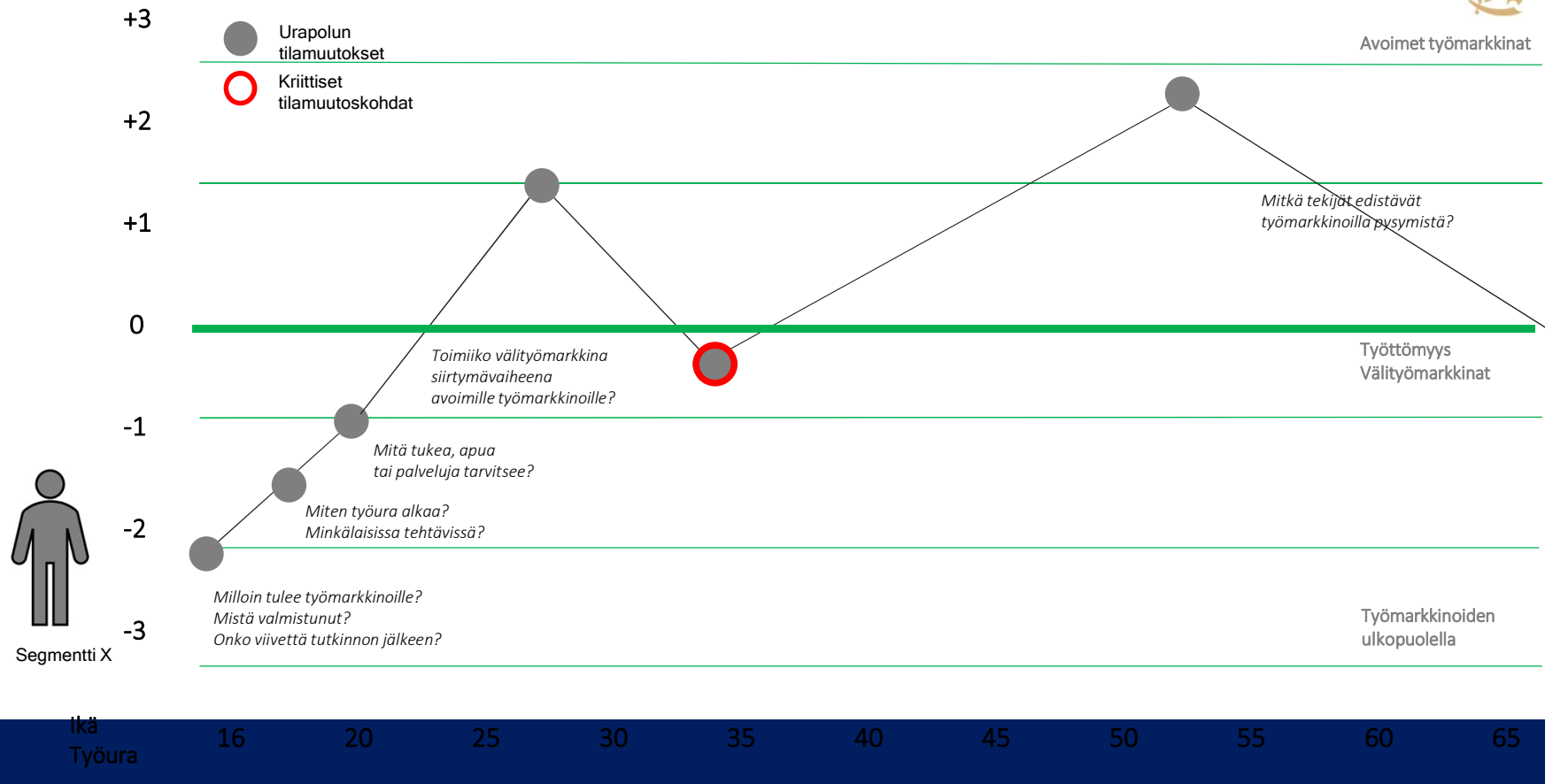
Kustannustekijät esimerkiksi:

- Työttömyysetuudet
- Toimeentulotuki
- Kuntoutukset
- Palkat
- Eläkkeiden määrät

Palveluasiakkuudet esimerkiksi:

- Tapaturmavakuutus päätös
- Työkyvyttömyyseläke
- Vammaistuen saaminen
(Kelan tilastot)
- Henkilökohtaisen avun päätös
(Kuntien vammaispalvelut, THL/Sotkanet)
- Kuljetuspalveluasiakkuus
(Kuntien vammaispalvelut, THL/Sotkanet)

Visualisoitu työelämäpolku

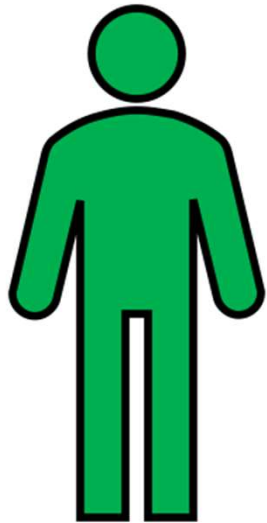


Esimerkki A-segmentistä



A) Ylempi tuottavuuspotentiaali

Huippuosaaja, jonka työkykyä pitää tukea ja jaksamisesta huolehtia



A 1. Koulutustaso: Korkeakoulututkinto

A 2. Palveluasiakkuus

- tapaturmavakuutuspäätös
- vammaistuen saaminen ja tasot
- henkilökohtaisen avun päätös
- kuljetuspalveluasiakkuus

A 3. Psyykkinen sairaus

- diagnoosit
- työkyvyttömyyseläke
- sukupuoli

Tietolähteet: Ura, Kohortti 87, Kela, kunnat, THL

Tyypiprofiili:

Osaaja, joka tarvitsee tukea, kuntoutusta, työnohjausta, terapiaa, palvelua, apuvälinettä tai stressinhallintaa työssä jaksamiseksi.

Muut kuvailevat tunnistetiedot:

pitkittänyt valmistuminen, sairauslomapäivät kuormituksen takia, työn tai opintojen muotoilu omiin tarpeisiin

Työmarkkinoille kiinnittymisen lähtötaso: +3

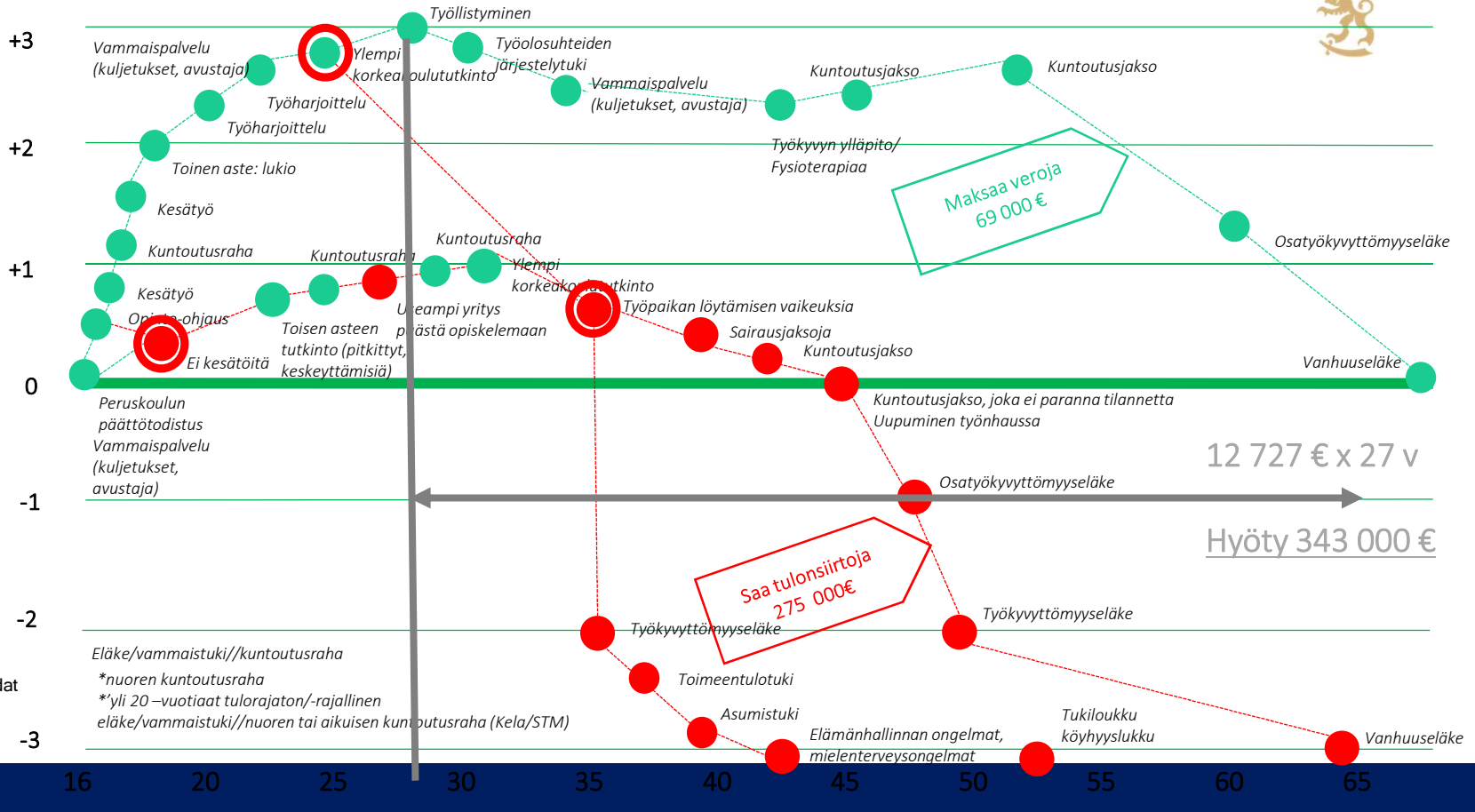
Segmentin odotettu elinkaarihyöty: €/hlö
(valtion ja kuntien verotulot/työttömyyskustannukset/työllistymisoperaation hinta)

Esimerkki A-segmentin työelämäpolusta



A

- Positiiviset urapolun tilamuutokset
- Negatiiviset urapolun tilamuutokset
- Kriittiset tilamuutoskohdat

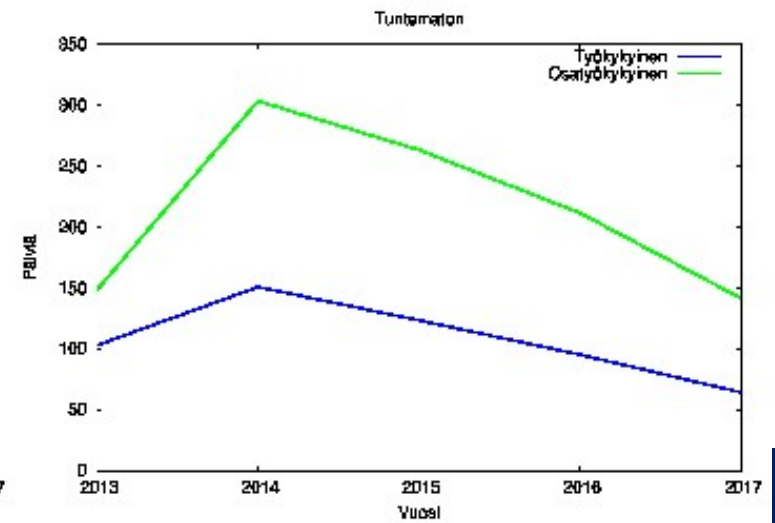
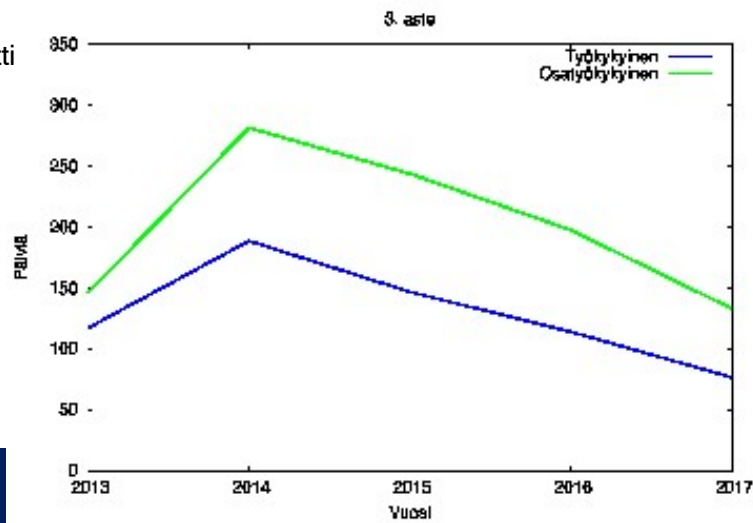
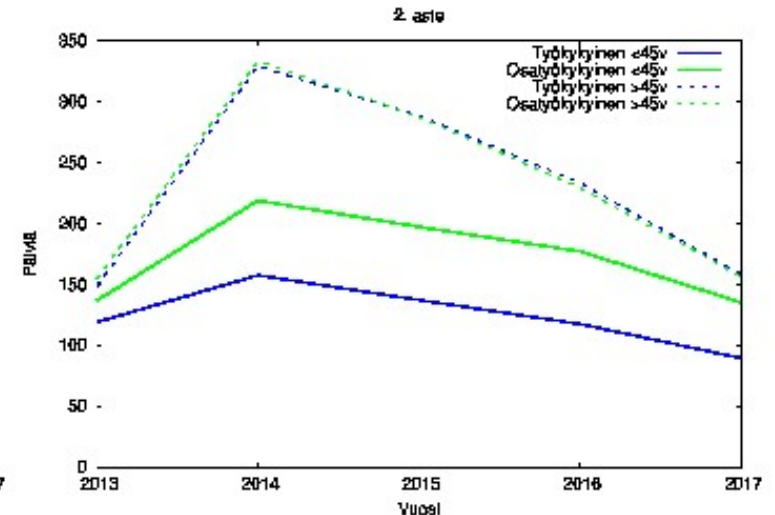
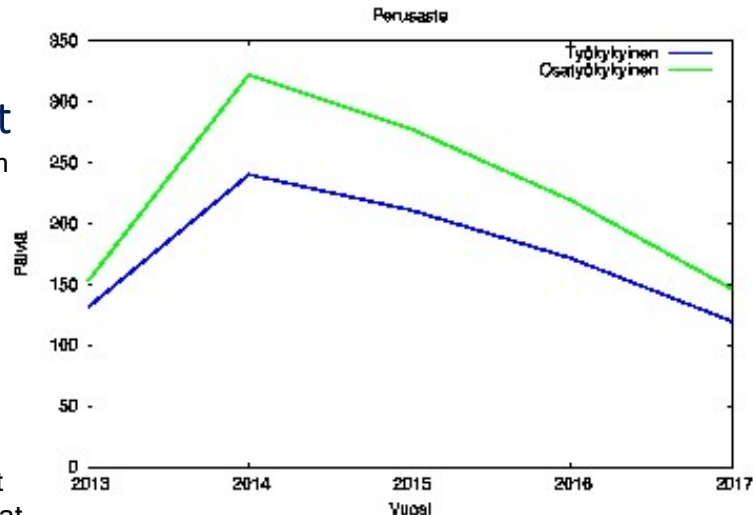


Osatyökykyisten työttömyyspäivät

verrattuna täysityökykyisiin vuosittain ja segmenteittäin

Data vuosilta 2013-2017

- Perusaste = D
- 2. Aste = B yli 45-vuotiaat
- 2. Aste = C alle 45-vuotiaat
- 3. Aste = A
- Tuntematon = F-segmentti



Vaikuttavuuden johtamisen työkalut



Mallinnusprojekti tuotti seuraavat vaikuttavuuden johtamisen työkalut:

1

$$S x + y = z -/+ \text{€}$$

VAIKUTTAVUUDEN MÄÄRITTELY

- Vaikuttavuustavoitteen asetanta
- Julkisen hankinnan sisältö ja mittarit
- Tulosperusteisen hankinnan logiikka: Mistä kannattaa maksaa? Mitä saavutetaan vaikutuksina?
- Hankinnan hinnoitteluperusteet

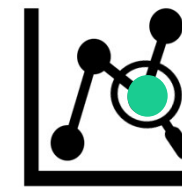
2



TARPEEN YMMÄRRYS

- Asiakassegmentointi
- Eri asiakasryhmien taustamuuttujien määrittely
- Paikantaa kriittiset muutoskohdat: interventioiden kohdentaminen
- Tuottaa segmenttikohtaiset muutostavoitteet

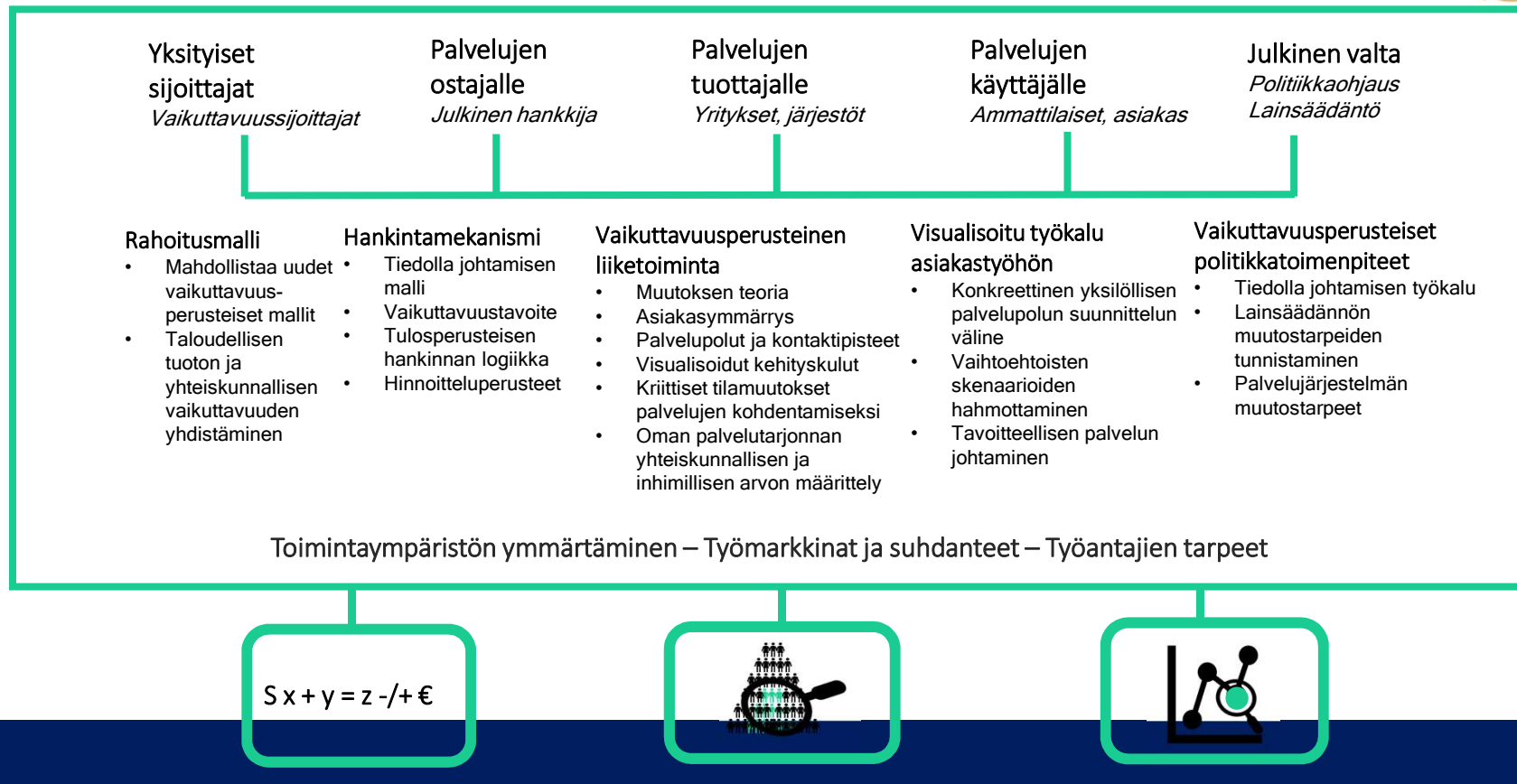
3



TOIMENPITEIDEN MUOTOILU

- Visualisoidut kehityskulut ammattilaisille ja asiakastyöhön konkreettinen urasuunnittelun, työllistymisen edistämisen työväline
- Mitä tapahtuu, jos mitään ei tehdä?
- Segmenttikohtainen vaikutusten havainnollistaminen
- Kehityskulkujen infograafinen kuvaus

Vaikuttavuuden työkalut eri sidosryhmille



Osatyökykyisten tulonsiirrot/ vuosi

Data vuosilta 2013-2016

0,5 Mrd €
Työttömyyskorvauksia

0,2 Mrd €
Toimeentulo - ja asumistukia

0,15 Mrd€
Tuloveroja

