

Ihmisen terveys ja hyvinvointi keskiöön

Kansallinen sisäilma ja terveys – ohjelma toteuttaa STM hallinnonalan toimenpiteitä

Ylilääkäri Jussi Lampi



Laadukas sisäilma on tärkeää, koska vietämme suurimman osan ajastamme sisätiloissa

- Puhdas ja raikas sisäilma tukee toimintakykyä, terveyttä ja oppimista.
- Pelkkä häirttekijöiden puuttuminen sisäilmasta ei kuitenkaan riitä, vaan käyttäjien on myös luotettava tilojen terveellisyyteen.
- Pääperiaate kaikessa toiminnassa on ennaltaehkäistä ja vähentää sisäympäristöjen epäpuhtauksiin liittyviä terveysriskejä

Sisäilman epäpuhtauksista voi aiheutua haittoja ja oireita - osaan liittyy myös sairastumisen riski



Ulkoilmasta tulevat pienhiukkaset

- Sydän- ja verisuonitaudit, ennenaikainen kuolleisuus ja keuhkosityöpä



Tupakansavu

- Syöpäsairaudet, sydän- ja verisuonitaudit ja hengitystiesairaudet



Maaperästä tuleva radonsäteily

- Keuhkosityöpä



Rakennusten kosteusvauriot

- Astma

POLICY BRIEF

6/2019

Näkökulmia ajankohtaisiin yhteiskunnallisiin kysymyksiin ja poliittisen päätöksenteon tueksi.

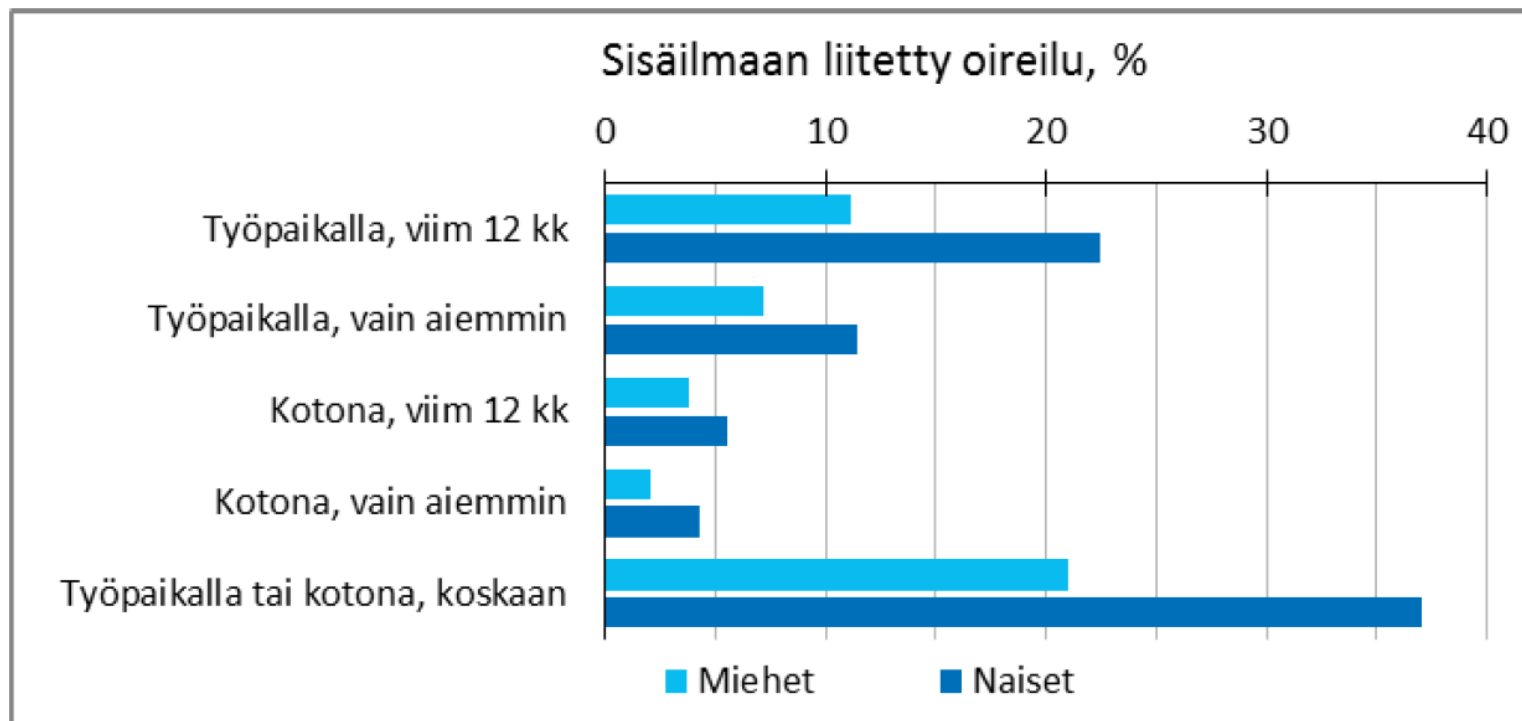
VALTIONEUVOSTON
SELVITYS- JA TUTKIMUSTOIMINTA

Sisäilma ja terveys: kehitys, nykytilanne, seuranta ja vertailu eri maiden sekä julkisen ja yksityisen sektorin välillä (SisäNyt) -väliraportti

Anniina Salmela, Juha Pekkanen, Kaisa Jalakanen, Anne Hyvärinen, THL
Katja Tähtinen, Kari Salmi, Kari Reijula, Marjaana Lahtinen ja Markku Sainio, TTL

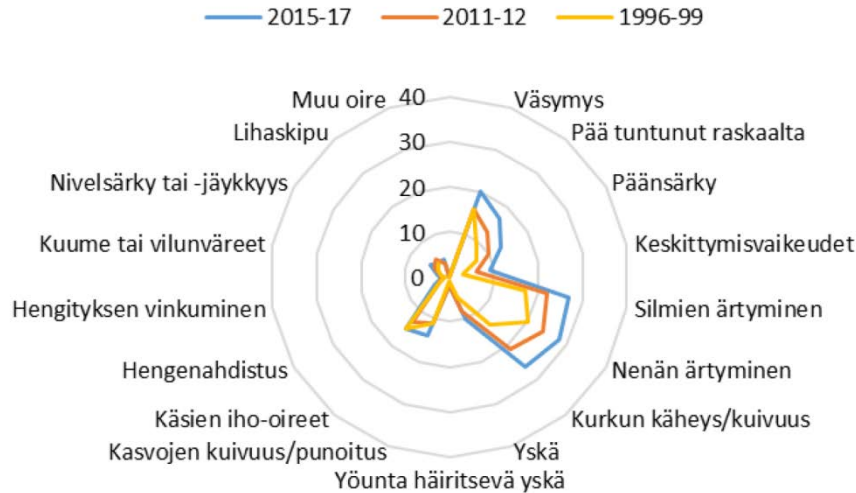
Tarja Hartikainen, Jussi Niemi, Kuntaliitto

Sisäilmaan liitetty oireilu on yleistä Suomessa (Finterveys 2017)



TTL sisäilmastokyselyt

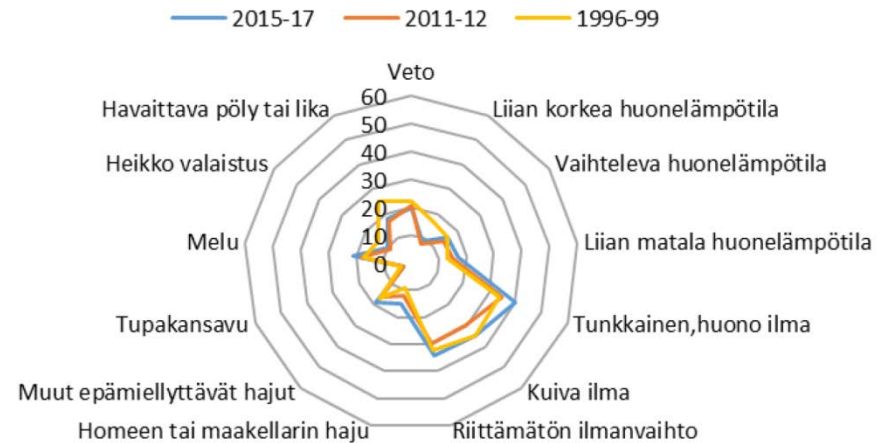
Työympäristöön liitetty viikoittaiset oireet %

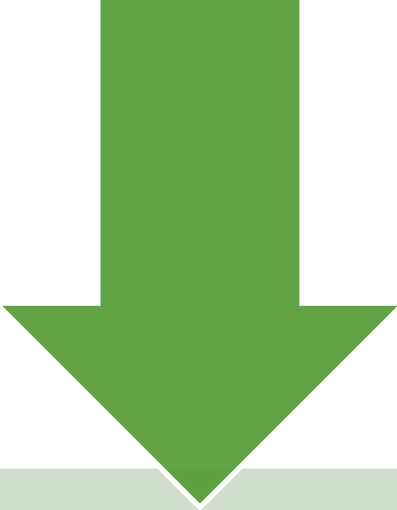


Sisäilmaan liitettyjä oireita raportoivien määrä lisääntyi seuranta-aikana, ...

.. kun taas sisäilmasta jatkuvaa olosuhdehaittaa kokevien määrä ei suurentunut samassa suhteessa.

Työympäristöön liitetty viikoittaiset haitat %





Suomessa on puututtu sisäilmaongelmiin
voimakkaasti jo kauan

Suomessa on eurooppalaisittain hyvä
sisäilma

**Tarvitaan uusia, tutkittuun tietoon perustuvia keinoja,
näkökulmia ja ratkaisuja**

Sisäilmaongelmat ja sisäilmaan liittyvä
oireilu ovat yleisiä Suomessa

Vilkas julkinen keskustelu ja
epäluottamus



Terveet tilat 2028

Kohti kokonaisvaltaista hyvinvoinnin edistämistä ja käyttäjien huomioon ottamista julkisissa rakennuksissa (Terveet tilat 2028 -toimintamalli)

Vuorovaikutus ja viestintä

Terveyden ja hyvinvoinnin edistäminen



Kansallinen sisäilma ja terveys -ohjelma 2018–2028

Toteuttaa ja tukee STM:n hallinnonalaan kuuluvia toimenpiteitä

Rakentamiseen, kiinteistöjen käyttöön ja ylläpitoon liittyvien prosessien vahvistaminen

Terveen rakentamisen hankinta- ja omistuspalvelujen vahvistaminen

Osaamisen arviointi ja tarvittavat päivitykset

Ohjelman toteutumisen ja vaikuttavuuden seuranta

Missä tilanteessa olemme?

- Rakennuksissa on runsaasti sisäilmaan liittyviä ongelmatilanteita, joita ajoittain pahentaa käyttäjien epätietoisuus ja epäluottamus.
 - Epäpuhtauksien hallinnassa ja ongelmatilanteiden ennaltaehkäisyssä, hoidossa ja viestinnässä onkin parannettavaa.
- Sisäympäristöissä oireita saavien ja sairaiden tilanteeseen kaivataan apua.
 - Puutteita ja selvitystarpeita on hoito- ja palvelupoluissa, diagnostiikassa ja hoidossa, sosiaaliturvassa sekä kuntoutumista tukevissa palvelukokonaisuuksissa.



Terve ihminen terveissä tiloissa

Kansallinen sisäilma ja terveys -ohjelma 2018–2028

Pitkän aikavälin päätavoite:

Vähentää sisäympäristöön liittyviä terveys- ja hyvinvointihaittoja Suomessa

Tiedolla vaikuttaminen

Tavoite:

Lisätä ymmärrystä sisäympäristöjen terveys- ja hyvinvointivaikutuksista

Rakennusten ongelmatilanteet

Tavoite:

Kehittää sisäympäristöön liittyvien ongelmien hallintaa

Ihmisten hoito ja tuki

Tavoite:

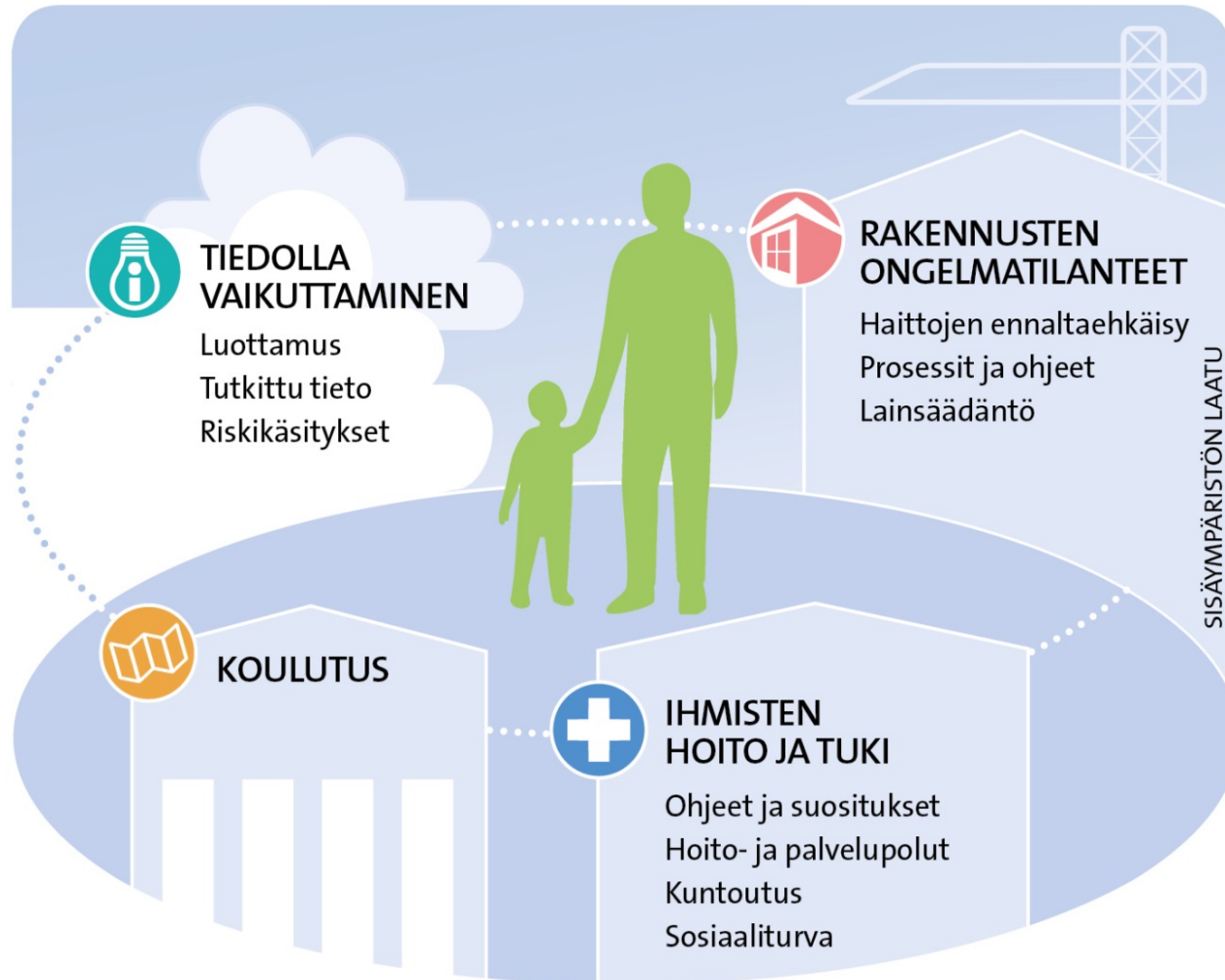
Parantaa sisäympäristöissä oireilevien ja sairaiden hoitoa sekä työ- ja toimintakykyä

Koulutus

Tavoite:

Vahvistaa toimijoiden osaamista sisäympäristöasioissa

Ohjelmassa ihmisen terveys ja hyvinvointi nostetaan keskiöön



Ohjelman seuranta

- Ohjelman tavoitteiden saavuttamista seurataan niille luotujen mittareiden avulla.
- Nämä mittarit koostetaan väestölle ja kunnan toimijoille suunnatuista kyselyistä, jotka toistetaan ainakin ohjelman alussa ja lopussa.
- Näiden mittareiden lisäksi käytetään myös tuotosmittareita, joilla kuvataan suunniteltujen toimenpiteiden toteutumista.

Terve ihminen terveissä tiloissa

Kansallinen sisäilma ja terveys -ohjelma 2018–2028

Pitkän aikavälin päätavoite:

Vähentää sisäympäristöön liittyviä terveys- ja hyvinvointihaittoja Suomessa

Mittari 1:

Sisäympäristöön liittyvä oireilu on vähentynyt Suomessa 40 % vuoteen 2028 mennessä

Mittari 2:

Sisäympäristöön tyytyväisten osuus on lisääntynyt Suomessa 50 % vuoteen 2028 mennessä

Todennus:

Finterveys-kysely,
Kansallinen sisäilmakartoitus -kysely

Todennus:

Kansallinen sisäilmakartoitus -kysely

Ohjelma lähtenyt hienosti käyntiin – Esimerkkejä I

- Terveydenhuolto on aktivoitunut
 - Virtuaalisairaalaan (Terveyskylä) tuotetaan tietoa ja ohjeita oireileville ja sairastuneille.
 - Uusi työkaluja tulossa ammattilaisten käyttöön: Tietomateriaaleja ja digitaalinen omahoitopolku (Virtuaalisairaala 2.0; Terveyskylä)
 - HUS poliklinikka hankkeet (sisäilmakeskus)
- Ongelmatilanteiden ratkaisuun tuotetaan uusia työkaluja
 - THL ja TTL päivittää ja täydentää selvitysprosesseja koulujen sisäilmaongelmien selvittämiseen
 - Työ tukee TT2028 toimintamallin kehittämistä
 - THL julkaissut uuden sisäilmakyselyn oppilaille
- THL on toteuttanut 5000 suomalaiselle väestökyselyn, jonka aiheina ovat sisäilmaan liittyvät tiedot, asenteet ja käsitykset haitoista

Ohjelma lähtenyt hienosti käyntiin – Esimerkkejä II

- Uutta tietoa mm. kansalaisten käyttöön tuotettu
 - uudistettu THL ja TTL nettisivuja
- Yhteistyössä potilasjärjestöjen kanssa rakennetaan viestintää liittyen sisäilman terveys- ja hyvinvointikysymyksiin (Hengitysliiton ja Allergia, iho ja astmaliitto).
- TTL kouluttaa työterveyttä ja kehittää koulutusmuotoja
- Filha ry. selvittää terveydenhuollon ammattilaisten tietoja ja käsityksiä liittyen sisäilman terveys- ja hyvinvointihaittoihin
 - Hyödynnetään mm. perusterveydenhuollon koulutusten suunnittelussa
- STM selvittää sisäympäristöissä oireilevien kuntoutumista tukevan toimeentuloturvan kehittämistä sekä tekee selvityksen lainsäädännön toimivuudesta ja päivitystarpeista (työsuojelu; terveydensuojelu)

Kaikki yhteistyössä mukaan ohjelmaa toteuttamaan!

- Ohjelma muotoutuu ja tarkentuu jatkuvasti, kaikki ovat tervetulleita.
- Mukana jo monia tahoja mm. TTL, Filha ry, Helsingin yliopisto, Kuntaliitto, HUS, Kela, Hengitysliitto, Allergia, iho ja astmaliitto, Asumisterveysliitto, Sisäilmayhdistys ry.

KIITOS!